

## Kompressionspumper

### Lympha Press Mini V2

Let betjenelig multikammer kompressionspumpe med et kompressionsprogram. Trykket er det samme i alle luftkamre. Der kan manuelt indstilles kompressionstid og tryk i mmHg.



### Lympha Press Optimal V2

Let betjenelig multikammer kompressionspumpe med graderet tryk, hvilket betyder, at det luftkammer som er længst væk fra hjertet, får det højeste tryk. Trykket aftager 1 mmHg pr. luftkammer, men kan indstilles til større forskelle.

Lympha Press Optimal har forskellige programmer, hvor en kombination med præterapi anbefales til brugere med Lymfødem.



Lympha Press anvendes på sygehuse, i klinikker eller i eget hjem, hvor sygehuset eventuelt stiller udstyr midlertidigt til rådighed.

Har du en kronisk lidelse og brug for et varigt hjælpemiddel, kan du søge din kommune om udstyret som varigt hjælpemiddel, efter servicelovens paragraf 112.

Kontakt os for yderligere råd og vejledning.



Tlf. 3297 1525 • ks@apodan.dk • www.lymphapress.dk

0919

## Lympha Press Multikammer Kompressionspumpe® Patientinformation



Se vores  
instruktionsvideoer

[www.lymphapress.dk](http://www.lymphapress.dk)  
under fanen  
'Instruktionsvideoer'



## HVAD ER LYMFØDEM?

Lymfødeme kan opstå enten som primært lymfødeme eller sekundært lymfødeme. Primært lymfødeme opstår uden kendt årsag, og kan være arveligt. Primært lymfødeme kan være medfødt eller opstå senere i livet.

Sekundært lymfødeme kan forekomme efter et traume, evt. en ulykke eller operation, og kan enten udvikle sig umiddelbart efter eller flere år efter en kræftbehandling. Lymfødeme ses ofte i arme og ben, men også kroppen kan være påvirket.

Det er meget forskelligt, hvor udtalte symptomerne er ved lymfødeme, og hvor hurtigt det udvikler sig. De første tegn på lymfødeme kan være:

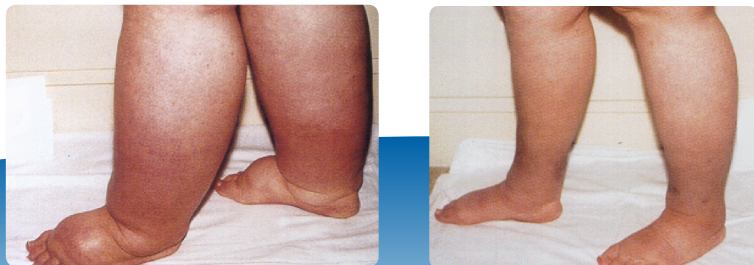
- Synlige hævelser, som aftager igen efter hvile
- Følelse af spændt hud, øget vægt og træthed af de berørte dele af kroppen.
- Fodtøj og fingerringe, der strammer
- En fornemmelse af spænding, øget tyngdefornemmelse og stivhed
- Smerter eller ømhed

Ved fremskredent lymfødeme er hævelsen vedvarende. Huden bliver nubret, som vådt sandpapir, og der opstår ofte smertefulde revner og sår.

Kompression er det vigtigste led i afhjælpning af gener ved lymfødeme. Kompression opnås ved brug af bind, kompressionsærmer eller ved anvendelse af Lympha Press.

## FORMÅLET MED LYMPHA PRESS

At hjælpe dig af med problemer som ødem (væskeophobning), spændt væv, tyngdefornemmelse og evt. sår, når dit lymfe- eller venesystem ikke fungerer godt nok.



Ben med ødem før og efter anvendelse af Lympha Press

## METODEN

Lympha Press arbejder i princippet som dine fingre, når du skal tømme en tube for det sidste indhold. Du skubber et par gange på tuben med dine fingre opad mod tubens åbning.

Lympha Press består af en pumpe tilkoblet en manchet, som indeholder fra 12 til 40 overlappende luftkamre. Kamrene fyldes med luft i rækkefølge - først det kammer, der er længst væk fra hjertet, og så de efterfølgende. Når alle kamre er luftfyldt, tømmes de samtidigt, og der er en lille pause. Så starter fyldning og tømning forfra. På den måde presses det overskydende væske i arm eller ben forsigtigt tilbage mod kroppens store pumpe, hjertet.

Overtrykket føles som en blød rullende massage. Virkningen er, at lymfesystemet stimuleres, og væsken presses væk fra arm eller ben, så ødemet blødgøres og generne formindskes.

Det aftales individuelt med dig, hvor længe det enkelte program skal vare, ved hvilket tryk og hvor mange gange dagligt.

Fagudtrykket er intermitterende pneumatisk kompression. (IPC)

## 14 DAGES GRATIS HJEMLÅN

Du kan gratis låne Lympha Press i 14 dage af Apodan for at prøve effekten hjemme hos dig selv. Dog skal du selv betale returfragten. Udlån kræver at en sundhedsfaglig person vurderer, at du er egnet til brug af Lympha Press.



Lympha Press Optimal Bukse- og Benmanchet